

STRÖER

Green Gate München.

Nachhaltig. Digital. Nützlich.





Ströer kurz skizziert



Unternehmen

- Multi-Channel Medienhaus
- **1,44 Mrd. € Umsatz***
- MDAX
- rund 10.000 Mitarbeiter*nnen an 100 Standorten



Lösungen

- Design- & Stadtmöbelkompetenz
- Smart City Partner



Vermarktung

- 2. größter Vermarkter von Online-Werbung in Deutschland
- 300.000 Werbeflächen, davon 6.000 digitale, in 1.200 deutschen Städten und 5.700 Bahnhöfen



München

Ausgangssituation – Rosenheimer Straße stadtauswärts



München

Ausgangssituation – Rosenheimer Straße stadtauswärts



**Nachher: Green Gate – 2x begrünte Wand mit vertikalem Garten
und je 10,5 m² digitalen Stadtinformationsanlagen**

Natürliche Luftfilterung | Vorteile von Begrünungen in der City



Bessere Luftqualität



Grüne Ästhetik



Fördert Biodiversität, „Bienenweide“



Lärmdämmend



Mehr Lebensqualität



Bessere Aufnahme von Wasser bei Starkregen



Stärkt Bewusstsein für Umweltschutz



Verbessert das Mikroklima,
wirkt Hitzeinseln entgegen



POLITIK



SERVICE



INFORMATIONEN



SICHERHEIT

Public Service

auf digitalen Screens...

STRÖER

ALLES, was Städte und Behörden
über Facebook, Website, PM, Radio etc.
kommunizieren, kann genauso **schnell** in den
ÖFFENTLICHEN RAUM

Content der letzten Monate in München: Stadt, Krisenstab, Sport...



Landeshauptstadt München

Gemeinsam gegen Corona

Helfen Sie mit, Kontakte zu vermeiden: Private Treffen sind beschränkt auf max. **5 Personen** aus **2 Haushalten**.


muenchen.de/corona

Landeshauptstadt München

UEFA EURO 2020

einfach MÜNCHEN

STRÖER




Landeshauptstadt München

Центральний телефон для біженців (також українською) та звернення громадян, які бажають допомогти:

089 / 12 69 915 100
(з понеділка по неділю з 8:00 до 20:00)

Landeshauptstadt München

STRÖER



Landeshauptstadt München

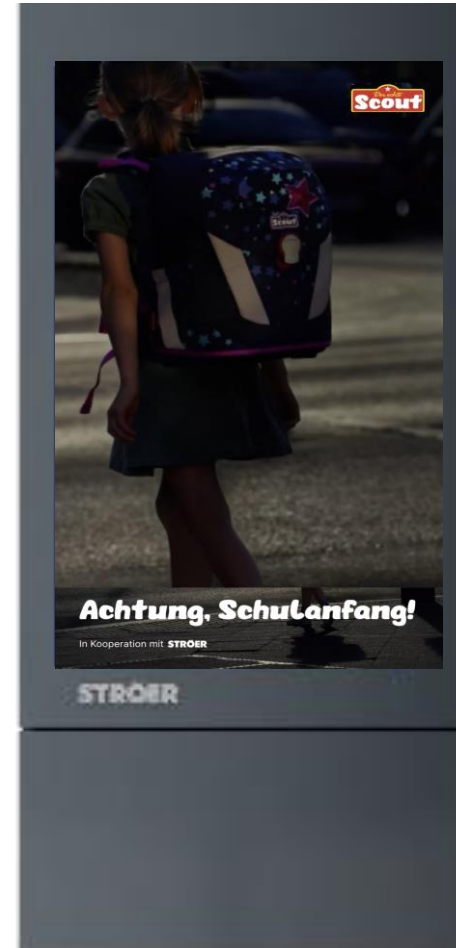
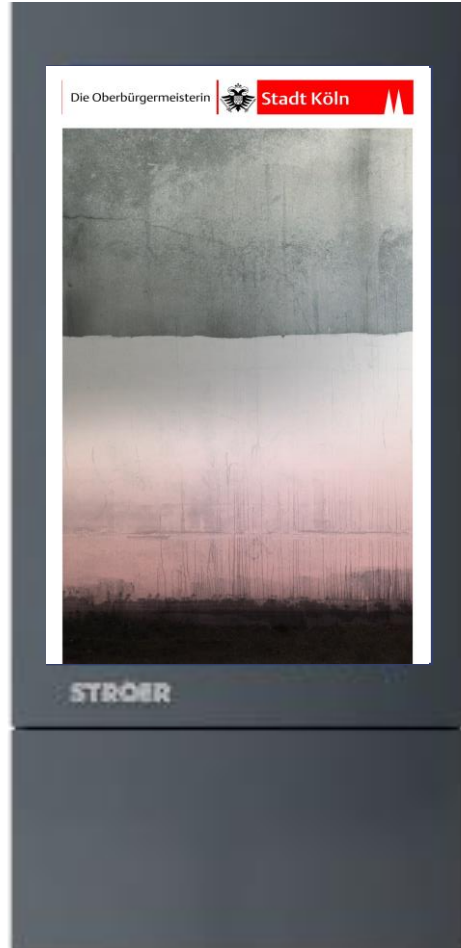
Центральний телефон для біженців (також українською) та звернення громадян, які бажають допомогти:

089 / 12 69 915 100
(з понеділка по неділю з 8:00 до 20:00)

Landeshauptstadt München

STRÖER

Content der letzten Monate: Stadt, Polizei, Sportnews...



Sicherheitskommunikation auf Stadtinfoanlagen in 3 Kategorien – Sicherung der Faktenhoheit – Warnung der Bevölkerung



BBK.

Amtliche Warnung
Hamburg
Sehr schwere Sturmflut
Elbegebiet
Hören Sie regionale Radiosender.
13.09.2018 10:10 Uhr

Warnmeldungen der Stufe 1
Unsere Screens sind offizielle Multiplikatoren für Warnmeldungen des BBK



BKA

FAHNDUNG
Jan MARSALEK
Können Sie Hinweise geben?
089 29 100

Bundesweite Fahndungen
Ströer ist offizieller Partner des Bundeskriminalamtes (BKA) für Fahndungen



Krisenstäbe

Die Polizei bittet um Ihre Mithilfe

Sicherheitsrelevante Meldungen kommunaler Partner vor Ort
(z.B. Suche nach Vermissten, Unfallverursachern o. Hinweise bei Bombenentschärfungen)

Sicherheits- Infrastruktur durch digitale Medien

MoWas-Anbindung:
Direkter Zugriff auf unsere
Screens für KOMMUNALE
Krisenstäbe per Editor

23 Städte sind schon dabei
10 weitere in der Pipeline



Neuss



Frankfurt a.M.



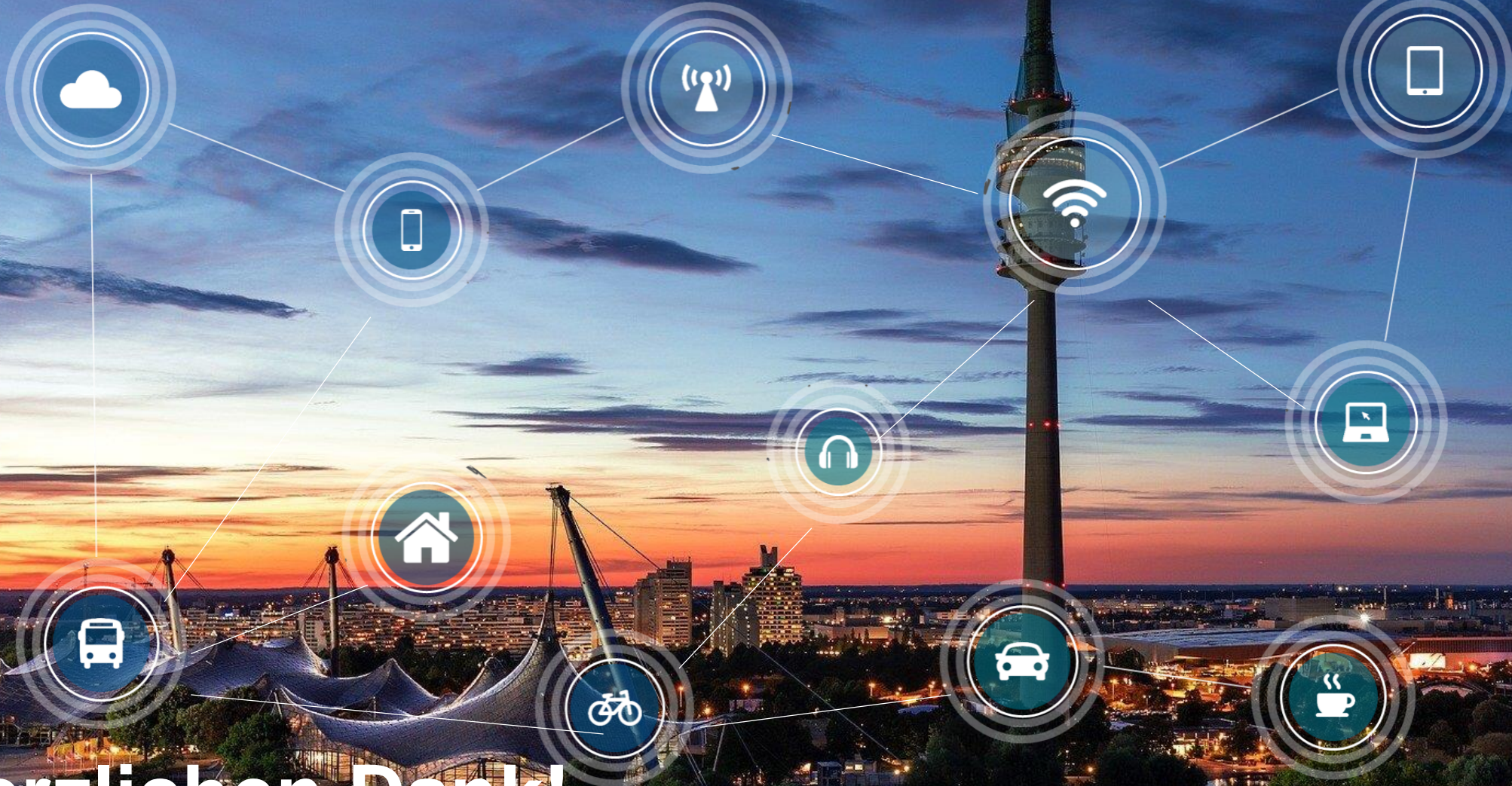
KIS. Das KOMMUNALE INFORMATIONSSYSTEM

Die Digitalisierung der Außenwerbung schafft Mehrwert.

- Sie sichert die Faktenhoheit der Stadt in der Stadt und dient als Warnmultiplikator
- Sie ermöglicht Ad-hoc-Informationen im öffentlichen Raum
- Sie gibt gesicherte Informationen von erkennbaren Absendern als Push-Nachrichten weiter
- Warn- und Sicherheitshinweise können direkt von den Krisenstäben der Städte platziert werden



STRÖER



Herzlichen Dank!

11. Mai 2022 | Aalen

IHR ANSPRECHPARTNER:

Dr. Freya Amann

Leiterin Kommunales und
Stadtentwicklung

M + 49 (0) 170 3839011

E famann@stroeer.de

Ströer Deutsche Städte Medien GmbH

Regionalniederlassung München

St.-Martin-Straße 106

81669 München

STRÖER



Alle dargestellten Informationen sind Eigentum der Ströer Group.
Eine Veröffentlichung und Nutzung, auch auszugsweise, ist nur nach
Rücksprache mit der Ströer Group gestattet.

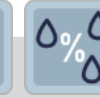
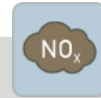


Backup

Ströer: Vom klassischen Außenwerber und Stadtmöblierer....



.... zur digitalen und nachhaltigen Infrastruktur





1. Flächen-Begrünung mit u.a. Sedum

Sedum kann zur Bepflanzung von z.B. Wartehallen-Dächern und Säulenköpfen genutzt werden. Trotz besserer Wasserspeichereigenschaften als Moos bleibt die Begrünung mit Sedum relativ leicht: Nur etwa 50 kg pro m² bei maximaler Wassersättigung.



2. Lamellen-Begrünung / Wandbegrünungen

Für vertikal ausgerichtete Flächen wie Brückenwiderlager oder einfach größere Flächen bietet sich unsere **Lamellenwand** oder eine **Living Wall** – bepflanzt je nach Standort.

Nachhaltigkeit bei Ströer

2020 wurde der erste Ströer-Nachhaltigkeitsbericht zum Thema *Nachhaltigkeitsstrategie 2030* veröffentlicht.

In der zweiten Auflage werden die Fortschritte aufgezeigt, die wir seitdem gemacht haben.

Aufgrund der großen Fortschritte verlegt Ströer das bis dato gesteckte Ziel, 2030 vollständig klimaneutral zu sein, um 5 Jahre vor.

Neues Ziel: Vollständige Klimaneutralität bis 2025!

