

Jetzt mitmachen und Innenentwicklung neu denken unter: aalen.pin-mit.de

PINmit! ab 29. März Ihre Ideen für Ebnat!

Helfen Sie mit Ihrem Ortsteil zukunftsfähig zu gestalten! Bebauung von Baulücken, Modernisierung von Wohngebäuden, Umnutzung von Scheunen, Aufwertung von Grünflächen oder Schaffung von Treffpunkten und Versorgungseinrichtungen. Wo sehen Sie Potenziale für Ebnat?

März bis Mai 2021: Ideen und Vorschläge online einbringen
Juli bis Oktober 2021: Vor-Ort-Spaziergänge und -Werkstätten



Mitmachen unter
aalen.pin-mit.de oder
mobil dabei sein und
QR-Code scannen



Aktivierung von Innenentwicklungspotenzialen in der Stadt Aalen

KOMMmit! 15. September, 17 Uhr Ortsspaziergang Ebnat

Weiterentwicklung der Ideen und Ergebnisse aus der digitalen Beteiligung PINmit.

Start: Alter Sportplatz, 17 Uhr

Das erwartet Sie: Moderierter Spaziergang mit integrierten Workshops zu Stationen mit Innenentwicklungspotenzial. Anschließende Zusammenfassung der Ergebnisse, Möglichkeit zum direkten Austausch mit Stadt- und Ortschaftsverwaltung sowie Informationen zu städtischen Förderprogrammen der Innenentwicklung und geselliger Ausklang. Für Speisen und Getränke ist gesorgt.

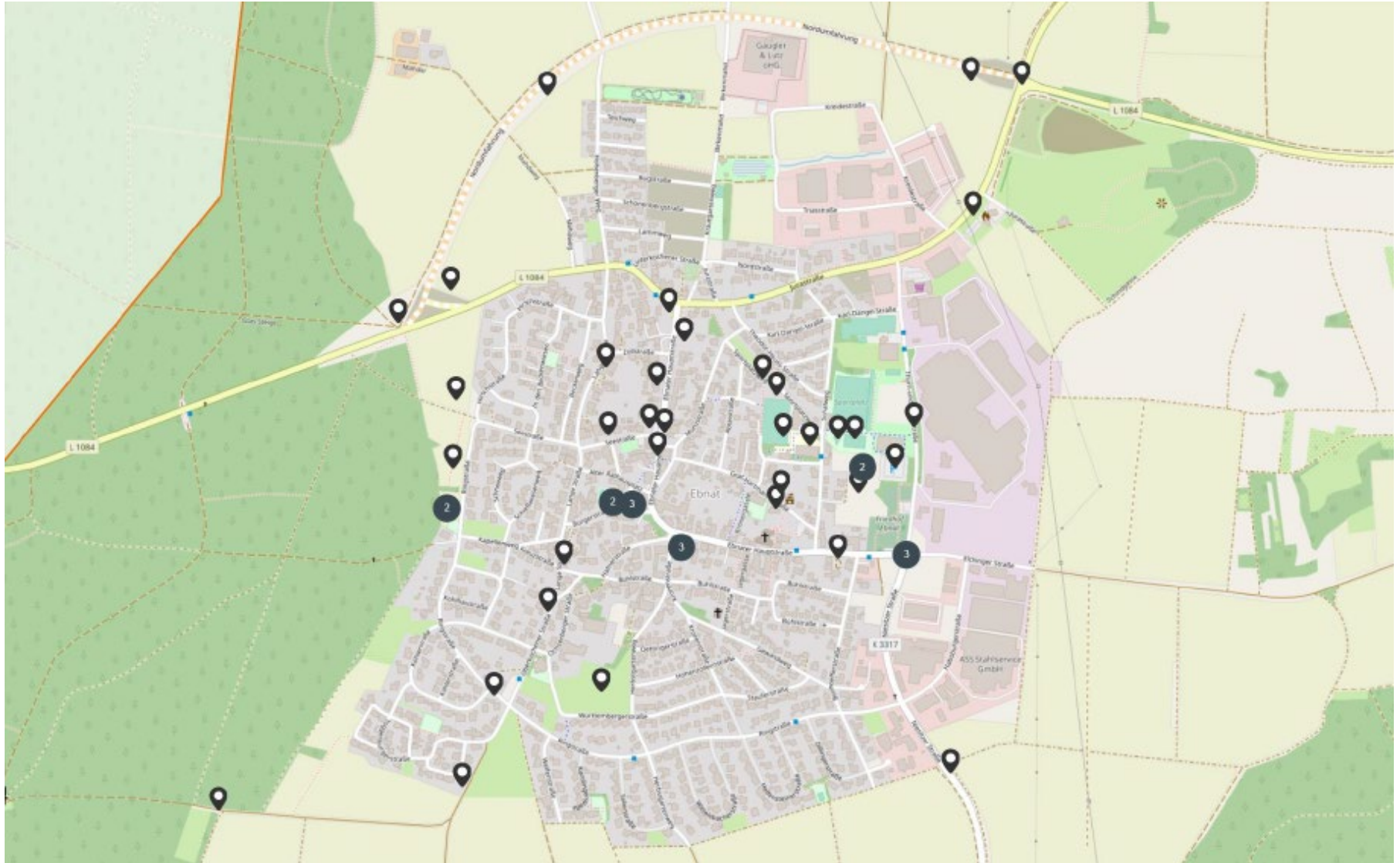
Gefördert durch



Informationen unter
aalen.pin-mit.de oder
QR-Code scannen



2| PINmit – Digitale Beteiligung in Ebnat



3| PINmit – Ortsteilspaziergang in Ebnat



- **Ehemalige Schillerschule:** Bürgertreff, Kurpark, Wohnen, Ortschaftsverwaltung
- **Alter Sportplatz:** Wohnen, Schulerweiterung, KITA, Sanierung Sportplatzweg
- **Ortsdurchfahrt:** Aufwertung
- **Alter Rathausplatz / Dorfladen / Hülbe:** Aufenthaltsqualität, Historie erleben,
- **Kirchhofäcker:** Wohnen
- **Gebäude- und Grunderwerb:** Potenziale im Ortskern vorhanden
- **Grünstrukturen / Freiräume:** Picknickbänke / Tische, Bärenplatz,
- **Verkehrsthemen:** Ebnater Hauptstraße, Turn- und-Taxis-Straße, Elektroladestationen
- **Weitere Themen:** Kugelstoßfeld, Postfiliale, Geldautomat, Lehrschwimmbecken, Friseursalon, Marktstände, Trinkwasserbrunnen, Bebauungspläne, Bürgerbeteiligung, Spielplatz, Pump-Track, Dorfweiher Niesitz

Hülbe am alten Rathausplatz

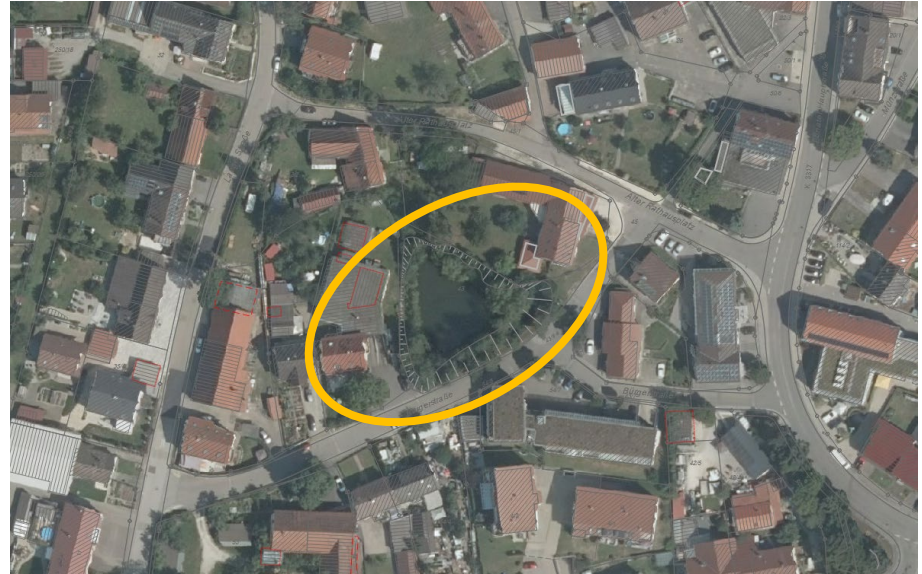
Aufenthaltsqualität und Sitzgelegenheiten, Hülbe soll sicht- und erlebbar werden; Hinweistafel zur Historie der Hülbe

Anmerkungen Verwaltung

Hülbe ist ein Naturdenkmal und muss daher behutsam erlebbar gemacht werden, es sind bedeutende Biotopstrukturen vorhanden. Ein Steg und direkte Zugänglichkeit ist aufgrund des Naturdenkmals nicht möglich.

Maßnahmen

- Ausdünnung Gehölzstrukturen wurde vorgenommen
- Eine neue Bank wurde aufgestellt
- Hinweisschild muss noch erarbeitet werden



Ebnater Hauptstraße

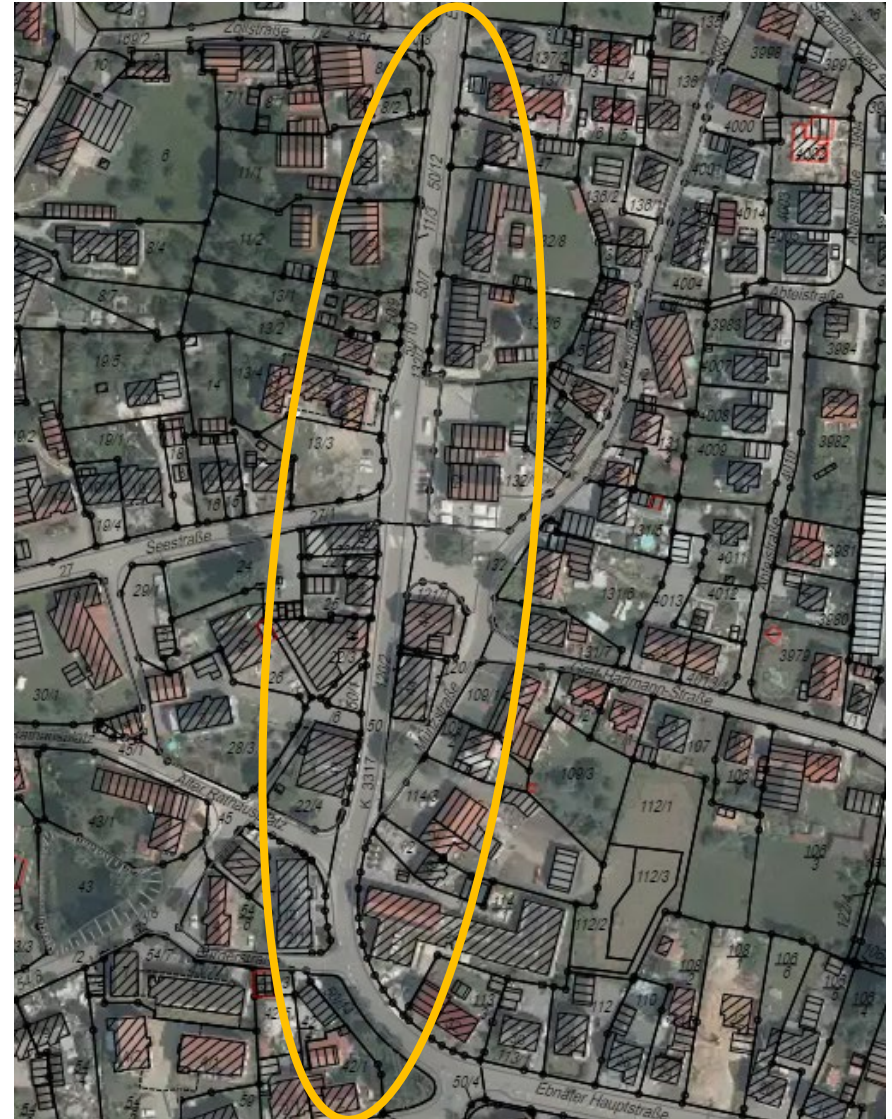
Mehr Begrünung; Geschwindigkeitsreduzierung;
Hohe LKW-Last; Bänke und Aufenthaltsstandorte

Anmerkungen Verwaltung

- Begrünung auf privaten Flächen wird durch das städtische Baumpflanzprogramm unterstützt, im öffentlichen Raum sind derzeit keine Flächen verfügbar.
- Für eine Temporeduzierung fehlt aktuell die rechtliche Grundlage. Durch die Eröffnung der Nordumfahrung wurde der innerörtliche Verkehr spürbar reduziert.

Maßnahmen

- Verkehrsschau im November 2021 durchgeführt, Ergebnis: keine rechtlichen Grundlagen zur Temporeduzierung vorhanden



Alter Sportplatz

Entwicklung, um benötigten Wohnraum zu schaffen; Für alle zugänglicher Bolzplatz soll entstehen; Sanierung Sportplatzweg; Potenzialfläche zur Schulerweiterung

Anmerkungen Verwaltung

- Entwicklung für Wohnen und Kindertagesstätte
- Planungen befinden sich derzeit in der Bearbeitung



Maßnahmen

- Erarbeitung und Beschluss eines Bebauungsplans (2022 / 2023)
- Sanierung Sportplatzweg im Norden wird mitbetrachtet, evtl. Erschließungsbeiträge für Anlieger



Ehem. Schillerschule

Im ehemaligen Schulgebäude könnten ein Repaircafe / Bürgertreff eingerichtet werden. Herstellung eines „Kurparks“ im Hof der Schillerschule. Weitere Räume für Vereine und Bürgerschaft sowie Wohnen auf dem Areal.



Anmerkungen Verwaltung

- Die Schillerschule wird rege durch Vereine genutzt, die Fassadensanierung wird kurzfristig umgesetzt
- Ein Gesamtkonzept muss erarbeitet werden, Verlagerung Bauhof notwendig, angrenzende Grundstücke stehen derzeit nicht zur Verfügung

Maßnahmen

- Sanierung Fassade Schillerschule (2022/2023)



Ortsdurchfahrt Jurastraße / Unterkochener Straße

Rückbau der Straßenfläche, Schaffung von Aufenthaltsqualität durch Neugestaltung und Begrünung

Anmerkungen Verwaltung

- Baumpflanzungen werden aktuell umgesetzt
- Straßenabschnitt ist Teil des Ortsdurchfahrtsprogramm, das für das ganze Stadtgebiet erarbeitet wird, eine Neugestaltung wird langfristig angegangen, ein Gesamtkonzept muss erarbeitet werden

Maßnahmen

- Bäume teilweise gepflanzt
- Weitere erfolgend auf städtischen Flächen ohne Leitungen etc. (2022)



Umgesetzte Maßnahmen:

- **Schaffung von Hecken und Sträuchern auf Ackerflächen / Wiesen:** auf verfügbaren Grundstücken wurden Maßnahmen umgesetzt
- **Erneuerung Zaun Entwässerungsgraben:** Zaun wurde abgebaut
- **Starkregenschutz:** Mögliche Maßnahmen wurden bereits umgesetzt, weitere werden mit der Siedlungsentwicklung geplant
- **Guter Fahrradweg Waldhausen – Netto:** Fuß- und Radwegeverbindung inzwischen umgesetzt

Kurzfristige Maßnahmen:

- **Stabile Internetverbindung:** Ausbauprogramm „weiße Flecken“ in Bearbeitung



Bürgerschaftliches – politisches – kommunales Engagement | Dialog | Kooperation