

Jetzt mitmachen und Innenentwicklung neu denken unter: [aalen.pin-mit.de](http://aalen.pin-mit.de)

## PINmit! ab 29. März Ihre Ideen für Dewangen!

Helfen Sie mit Ihrem Ortsteil zukunftsfähig zu gestalten! Bebauung von Baulücken, Modernisierung von Wohngebäuden, Umnutzung von Scheunen, Aufwertung von Grünflächen oder Schaffung von Treffpunkten und Versorgungseinrichtungen. Wo sehen Sie Potenziale für Dewangen?

März bis Mai 2021: Ideen und Vorschläge online einbringen  
Juli bis Oktober 2021: Vor-Ort-Spaziergänge und -Werkstätten



Mitmachen unter  
[aalen.pin-mit.de](http://aalen.pin-mit.de) oder  
mobil dabei sein und  
QR-Code scannen



Aktivierung von Innenentwicklungspotenzialen in der Stadt Aalen

## KOMMmit! 17. September, 16:30 Uhr Ortsspaziergang Dewangen

Weiterentwicklung der Ideen und Ergebnisse aus der digitalen Beteiligung PINmit.

**Start:** Vorplatz ehem. Metzgerei Kohl, 16:30 Uhr

**Das erwartet Sie:** Moderierter Spaziergang mit integrierten Workshops zu Stationen mit Innenentwicklungspotenzial. Anschließende Zusammenfassung der Ergebnisse, Möglichkeit zum direkten Austausch mit Stadt- und Ortschaftsverwaltung sowie Informationen zu städtischen Förderprogrammen der Innenentwicklung und geselliger Ausklang. Für Speisen und Getränke ist gesorgt.

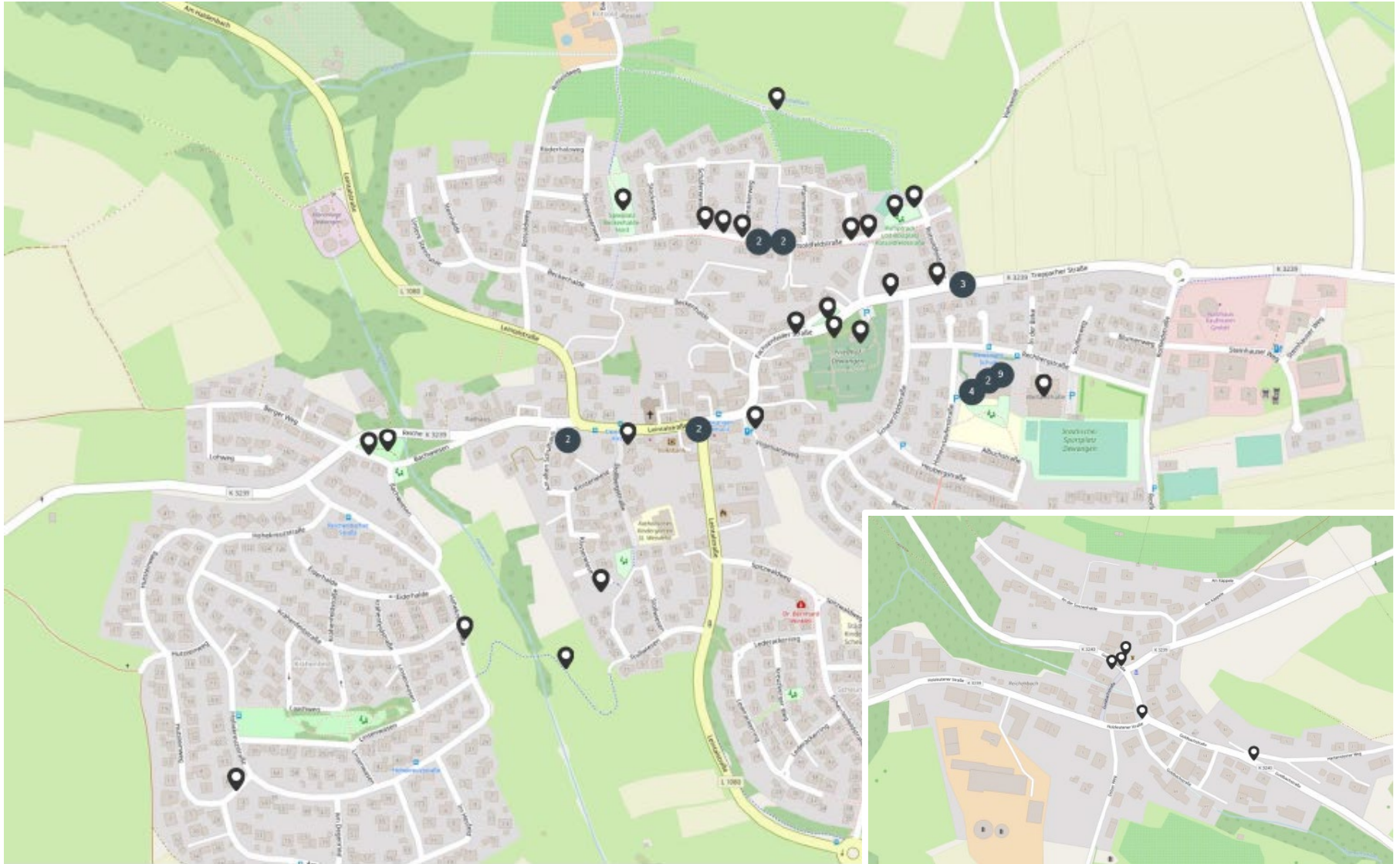
Gefördert durch



Informationen unter  
[aalen.pin-mit.de](http://aalen.pin-mit.de) oder  
QR-Code scannen



## 2| PINmit – Digitale Beteiligung in Dewangen



### 3| PINmit – Ortsteilspaziergang in Dewangen



- **Spielplätze:** Schattige Plätze
- **Bachwiesen:** Grüner Aufenthaltsort in Dewangen
- **Ehem. Adler / Metzgerei Kohl:** ortsbildprägendes Gebäude, neue Nutzungen, Gemeinschaft
- **Leerstände, Baulücken, historische Gebäude**
- **KiBiZ:** Verbindungsbau mit Mensa und weiteren Räumen
- **Neue Mitte Dewangen:** Nutzung als Veranstaltungsort, Weihnachten
- **Ortsdurchfahrt:** Geschwindigkeitsreduzierung, Begrünung, Fußgängerampel
- **Verkehrsthemen:** Querungshilfen / Zebrastreifen, Kennzeichnungen Zone 30, Straßenbild, Busanbindungen
- **Grünstrukturen:** Blühflächen, Baumpflanzungen, Spielplatzerweiterung
- **Reichenbach:** Bepflanzung Ortskern, Markierung / Einhaltung Zone 30, Querungsmöglichkeiten, Busanbindung,

### Fußgängerampel Zebrastreifen Leintalstraße / Fachsenfelder Straße

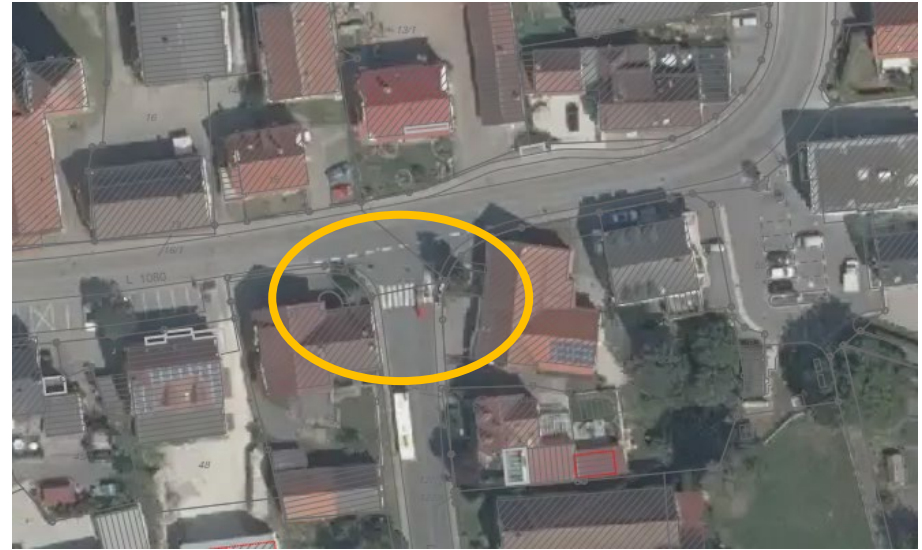
Gefährliche Überquerungssituation für Fußgänger:innen, zusätzliche Maßnahmen in Form einer Fußgängerampel werden gefordert.

### **Anmerkungen Verwaltung**

Umsetzung einer Fußgängerampel aufgrund der verfügbaren Flächen nicht möglich, Maßnahmen zur sichereren Überquerung wurden bzw. sollen ergriffen werden.

### **Maßnahmen**

- Beleuchtung (LED) wurde 2021 verbessert
- Beschilderung wurde 2021 verbessert
- Problemlösungen für die Überführung des Gehwegs sind in Bearbeitung (mittelfristig)



### Grün entlang der Ortsdurchfahrt

Zu wenig Grün entlang der Ortsdurchfahrt;  
Plätzchen vor Gasthaus Adler aufwerten

### Maßnahmen

- Baumstandort vor Kirche wurde durch Bänke und zusätzliche Begrünung zum kleinen Plätzchen ausgebaut

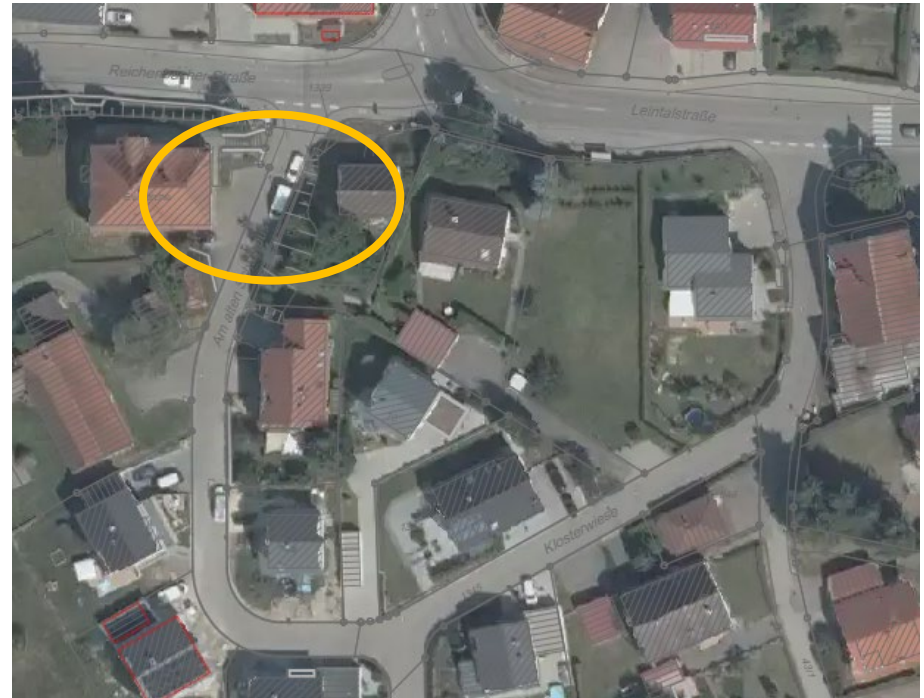


## Tempo 30 Schild „Am Alten Schulhaus“

Fehlendes Tempo 30 Schild.

### Maßnahmen

- Schild wurde 2021 angebracht



### Reichenbach Tempo 30

Deutlichere Kennzeichnung von Tempo 30 und Vorfahrtsregeln

#### Maßnahmen

- Anbringung Hinweisschild Rechts-vor-links (Gefahrenschild), an ausgewählten Stellen
- Vermehrt Kontrollen durch städtische Bußgeldstelle





## Reichenbach – Sicherer Überweg Kinder

Es soll einen sicheren Überweg für Kinder geben, Autofahrer nehmen aktuell keine Rücksicht auf wartende Kinder, die die Straße überqueren wollen.

### Maßnahmen

- Verkehrsschau hat am 08.03.2022 stattgefunden
  - Seitenradarmessung, Verkehrsaufkommen für Kreisstraße überschaubar, geringfügige Geschwindigkeitsüberschreitungen
  - 30er Markierungen auf Goldbachstraße und Holzleutner Straße
  - Einmündung Osterberger Straße / An der Sonnenhalde Anbringung Wartelinie
- Geeignete Überquerungsstellen sind für Fußgänger mit grüner Farbe markiert; aufgrund der beengten Verhältnisse kann keine sichere Querungshilfe geschaffen werden



## Bachwiesen

Der Grünbereich um die Bachwiesen soll aufgewertet werden und mehr Aufenthaltsqualität bieten.

## Anmerkungen Verwaltung

- Grünbereich wird in den Fokus genommen, mehrere Umsetzungsschritte
- Grundsätzliche Prüfung Offenlegung von Bachläufen



## Maßnahmen

- Erneuerung der Bänke (bereits beauftragt)
- Ausdünnung der Gehölzstrukturen (2022)
- Zugänglichkeit Bachlauf mit Sitzsteinen (noch zu prüfen 2022)
- Gesamtkonzept für weitere Maßnahmen und Aufenthaltsbereiche (mittelfristig)



## Spielplatz Beckenhalde

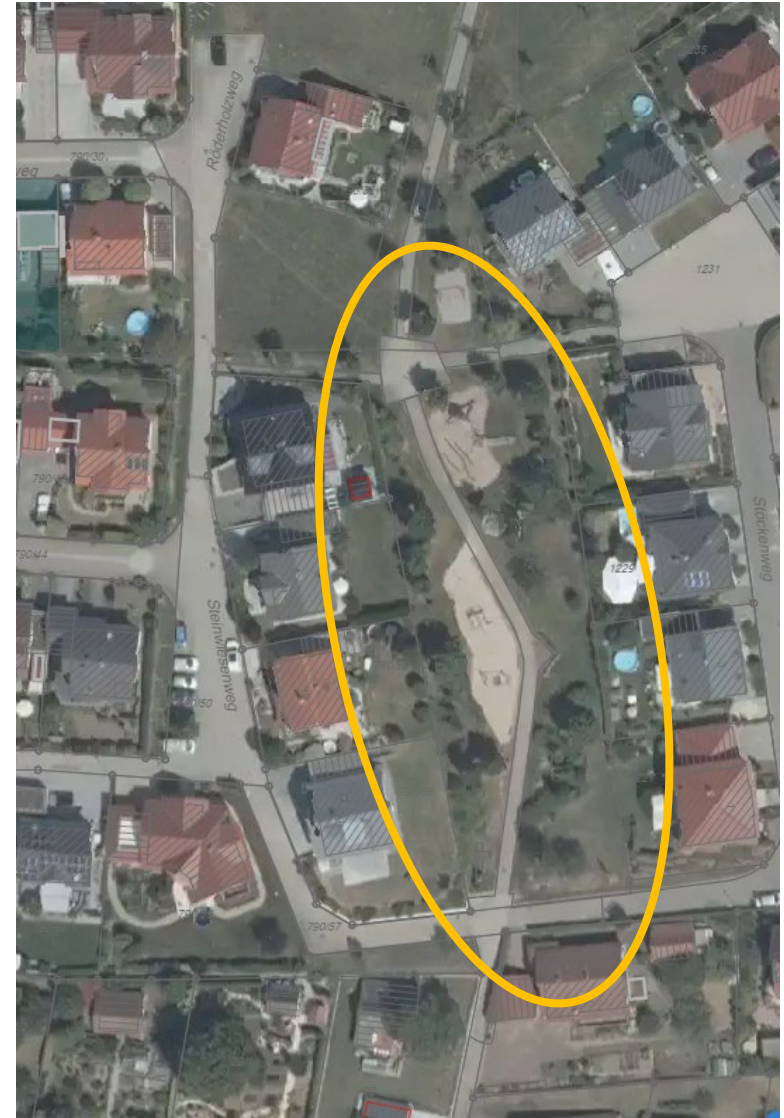
Es soll mehr Schatten über dem Sandspielfeld entstehen.

## Anmerkungen Verwaltung

- Anbringen von Sonnensegeln auf öffentlichen Spielplätzen kaum möglich (Verkehrssicherheit, Sicherheitsbereiche Spielgeräte, Unterhaltung)

## Maßnahmen

- Einzelne Baumpflanzungen am Rand des Sandfeldes (2022)



## **Blühflächen und Baumpflanzungen**

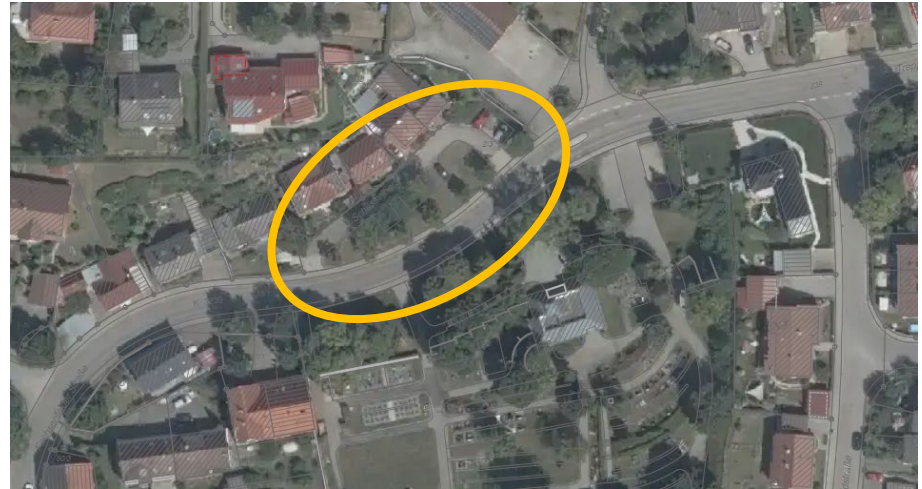
Bienenfreundliche Blühflächen und Kübel mit bienenfreundlicher Bepflanzung zur Verkehrsberuhigung.

## **Anmerkungen Verwaltung**

Weitere Blühstreifen sollen umgesetzt werden, Kübel mit Bepflanzung zur Verkehrsberuhigung hier nicht möglich, stattdessen Baumpflanzungen auf städtischer Grünfläche.

## **Maßnahmen**

- Aussaat von Blühstreifen an Grünfläche gegenüber Friedhof (2022)
- Baumpflanzungen Grünfläche Treppacher Straße Abzweig Rotsoldfeldstraße (2022 / 2023)



## KiBiZ

Mensa für das Essen der Ganztagschule fehlt, ein Verbindungsbau zwischen Kita und Schwarzfeldschule soll kommen, um weitere Räume für die Ganztagsbetreuung zur Verfügung zu haben.

## Maßnahmen

- Verbindungsbau soll zeitnah realisiert werden.



## **Umgesetzte Maßnahmen:**

- **Friedhof Beleuchtung:** Lampen sind wieder funktionstüchtig
- **Schachtdeckel zu tief:** Überprüfung hat stattgefunden, notwendige Maßnahmen wurden umgesetzt.  
(Wird die Verkehrssicherungspflicht nicht verletzt, haftet der Fahrzeugführer)

## **Kurzfristige Maßnahmen:**

- **Wellandhalle WLAN:** Ist in der Umsetzung, soll 2022 fertiggestellt werden



**Bürgerschaftliches – politisches – kommunales Engagement | Dialog | Kooperation**