



Foto: Volker Emersleben

Bürgerinformationsveranstaltung Neubau Haltepunkt Aalen-West

DB Station&Service AG | Rolf Burckhart | Projekt Aalen West- Neuer Haltepunkt | 06.07.2021

Informationsveranstaltung am 06.07.2021

Im Rahmen der Öffentlichkeitsbeteiligung gemäß §25 Abs. 3 VwVfG

Aalen-West Neuer Haltepunkt



Neuer Haltepunkt Aalen West
Perspektive Gesamt



DB-Strecke 4710 Stuttgart-Bad Cannstatt – Nördlingen

Hp Aalen-West

1. Übersicht Projekt „Aalen West- Neuer Haltepunkt“

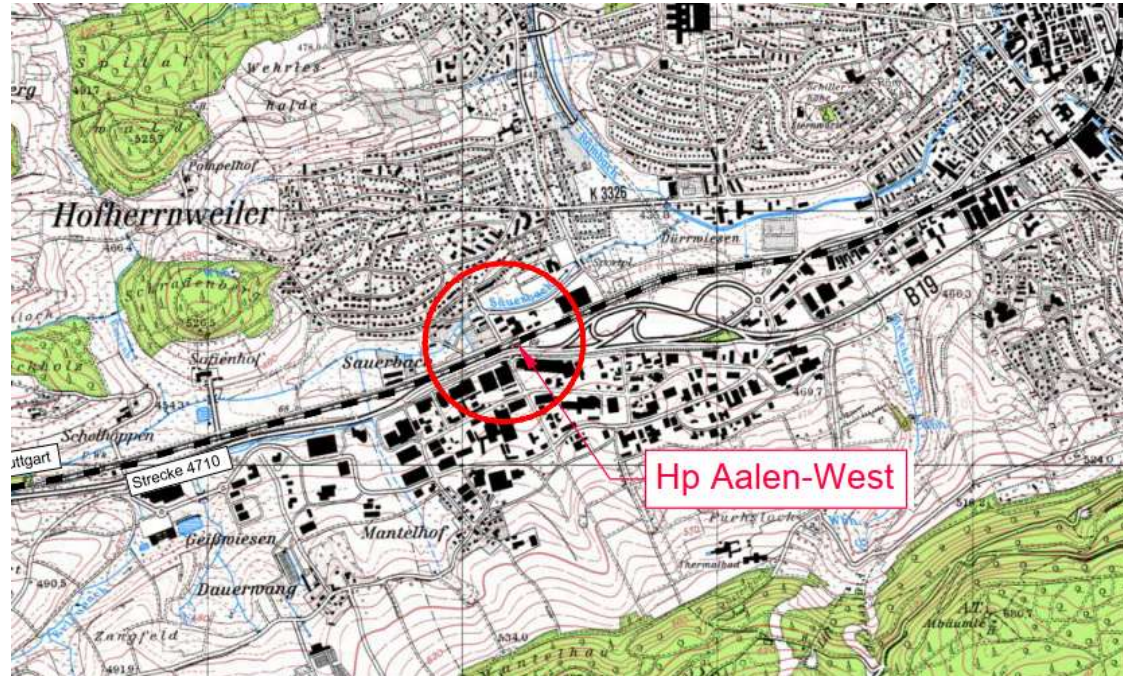
2. Neubau Haltepunkt Aalen

3. Barrierefreiheit

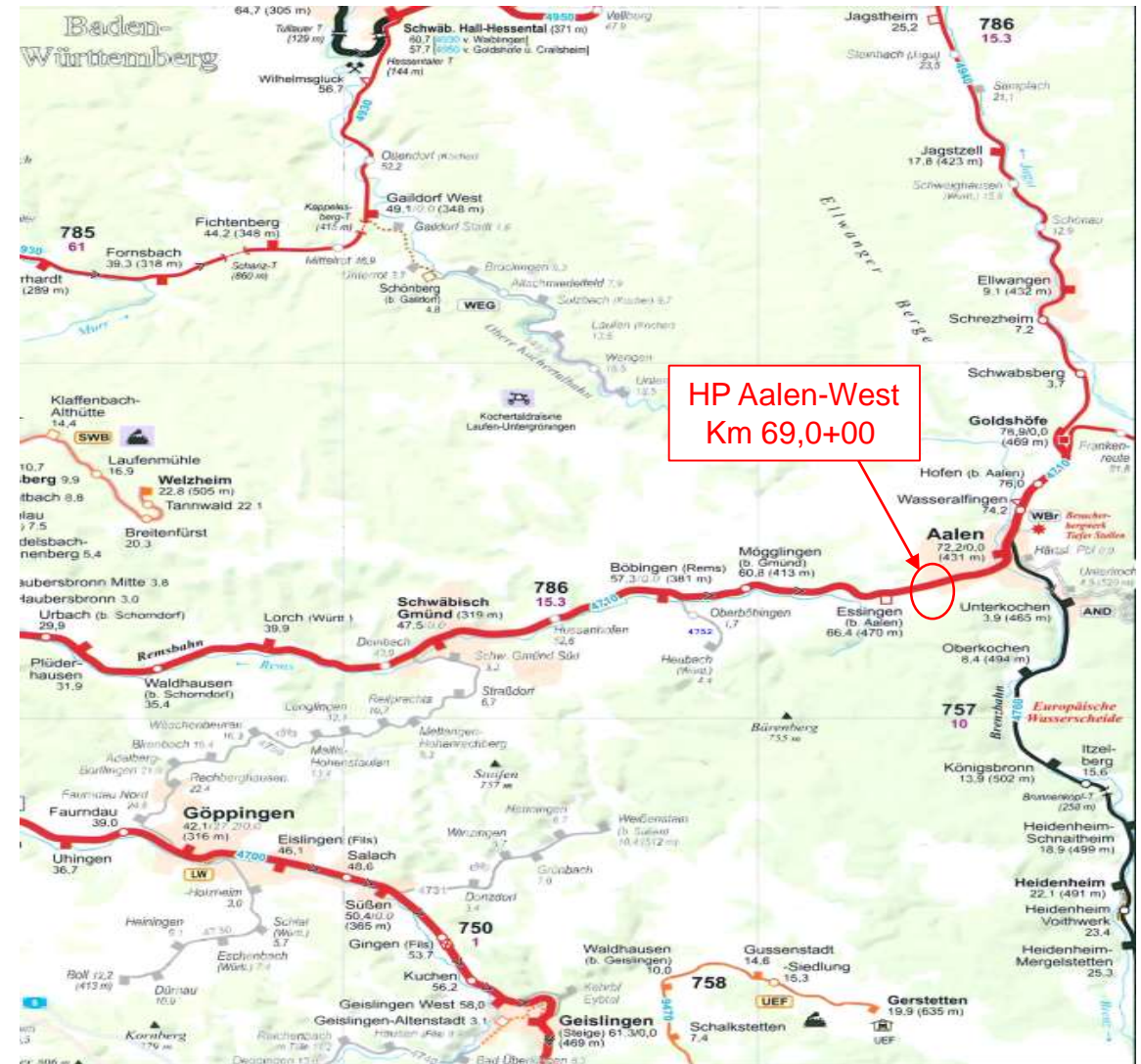
4. Bauarbeiten

5. Ihre Fragen

Übersicht Lage im Streckennetz der Deutsche Bahn



Durchschnittlich täglich ca. 500 Reisenden erwartet



Hp Aalen-West

1. Übersicht Projekt „Aalen West- Neuer Haltepunkt“

2. **Neubau Haltepunkt Aalen**

3. Barrierefreiheit

4. Bauarbeiten

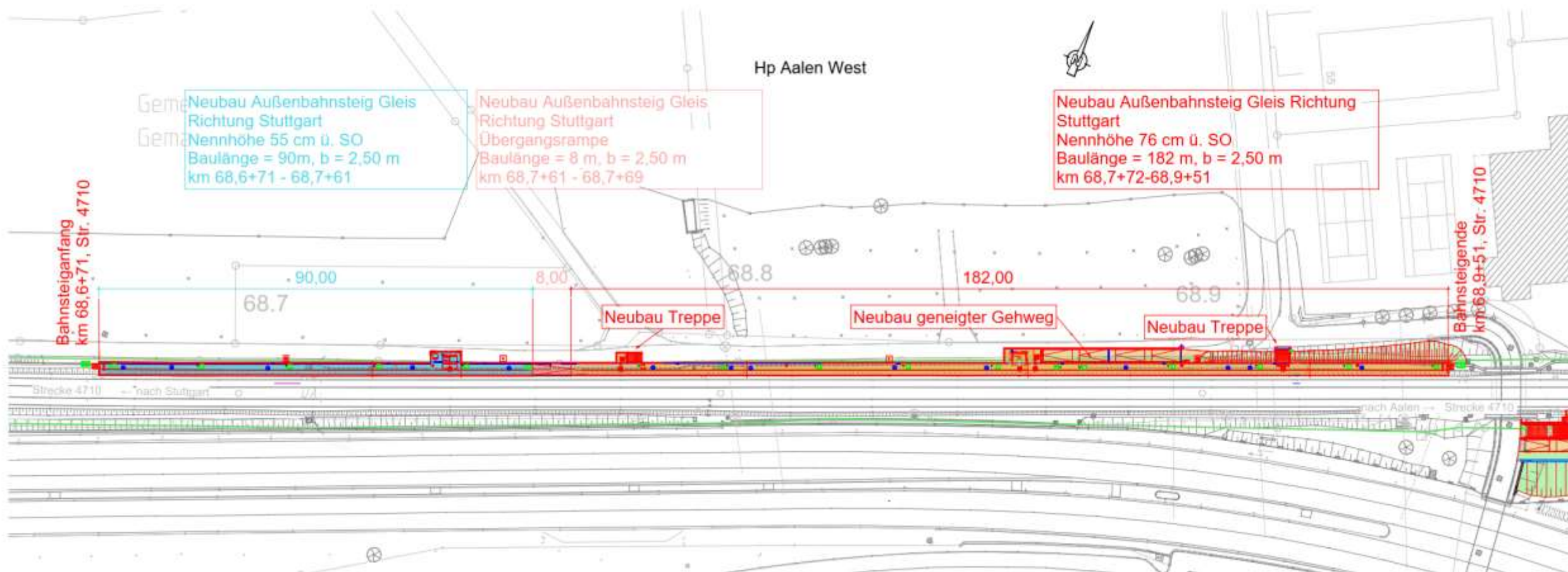
5. Ihre Fragen

Geplante Maßnahmen

- Neubau Bahnsteig 1 Richtung Stuttgart als **Außenbahnsteig**.
Länge: 280 m; Breite: 2,50 m; Höhe 76 cm über SO als **Kombibahnsteig** mit **90 m** Bahnsteighöhe von **55 cm über SO**
- Neubau Bahnsteig 2 Richtung Aalen als **Außenbahnsteig**.
Länge: 280 m; Breite: 2,50 m; Höhe 76 cm über SO als **Kombibahnsteig** mit **90 m** Bahnsteighöhe von **55 cm über SO**
- Neubau barrierefreien Bahnsteigzugänge zu den Bahnsteige
- Neubau von jeweils 2 Wetterschutzhäusern je Bahnsteig
- Elemente der Barrierefreiheit

Geplanter Maßnahmen

Bahnsteig 1 Richtung Stuttgart. Kombilösung 55cm/76 cm





Neuer Haltepunkt Aalen West
Perspektive Blickrichtung Stuttgart

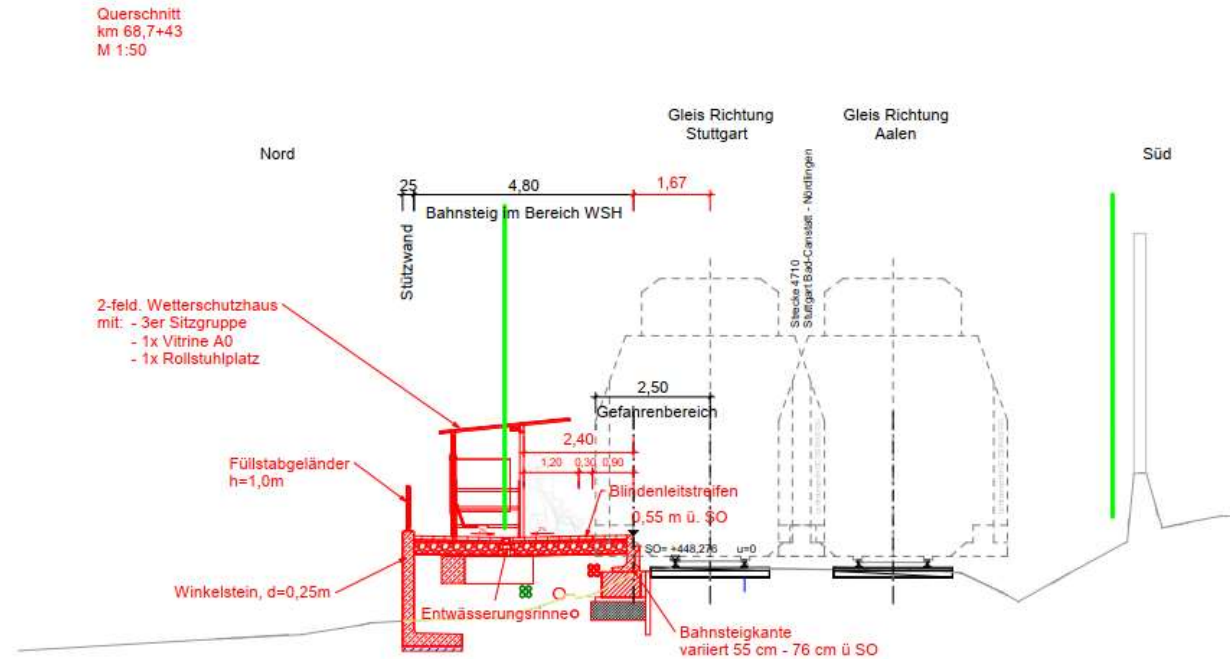


Mailänder
Consult 



Geplanter Maßnahmen Bahnsteig 01 Richtung Stuttgart. Kombilösung 55cm/76 cm

Querschnitt



Geplanter Maßnahmen

Bahnsteig 1 Richtung Stuttgart. Barrierefreie Zugang und Zugänge

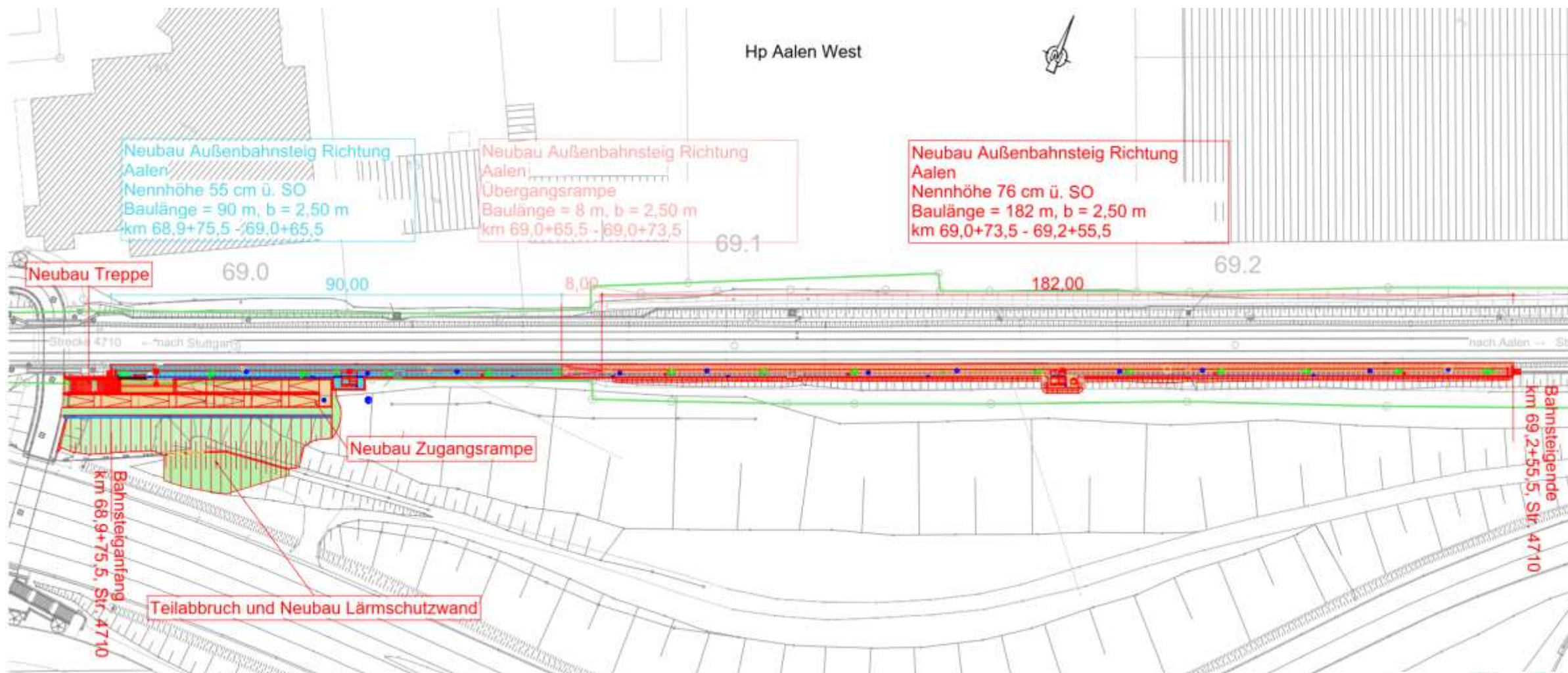


- **Barrierefreier geneigter Gehweg**
Länge 28,50 m, Lichte Weite = 2,55m
Neigung $\leq 6\%$

- **Treppen** zum öffentlichen Wegenetz
mit Lichte Weite = 2,40 m



Geplanter Maßnahmen Bahnsteig 2 Richtung Aalen. Kombilösung 55cm/76 cm





Neuer Haltepunkt Aalen West
Perspektive Blickrichtung Aalen



Mailänder
Consult



Geplanter Maßnahmen

Bahnsteig 2 Richtung Aalen. Barrierefreie Rampe und Treppe



- **Rampe**
Gesamtlänge 86 m,
gegenläufig
Lichte Weite = 2,40 m
Neigung $\leq 6\%$
 - **Treppe**
Länge ca. 11 m,
Lichte Weite = 2,40 m
- angebunden an die
vorhandene
öffentliche Personen-
und
Radwegunterführung

Hp Aalen-West

1. Übersicht Projekt „Aalen West- Neuer Haltepunkt“

2. Neubau Haltepunkt Aalen

3. Barrierefreiheit

4. Bauarbeiten

5. Ihre Fragen

Hp Aalen-West

Kontrastreiche und taktile Wegeleitung



- Anthraziter Bodenbelag mit Blindenleitstreifen aus weißen Platten mit Rippenstruktur (Herstellung Leutdichtekontrast)



- Aufmerksamkeitsfelder und Auffangstreifen mit weißen Noppenplatten

Hp Aalen-West Taktile Wegeleitung



- Wegeleitung nach S-Bahn Standard
- Taktile Beschriftung an Handläufen

Hp Aalen-West

Dynamische Kundeninformation (visuell und akustisch)



- Uhrzeit
- Aktuelle Reisendeninformationen

Hp Aalen-West

Moderne Ausstattung nach S-Bahn Standard



- Wetterschutzhaus als Stahl-/Glas-Konstruktionen
- Unterlaufschutz bei Bahnsteigausstattung

Hp Aalen-West Reisendensicherheit



- Warnschilder
- LED-Beleuchtung

Hp Aalen-West Optimierte Bahnsteighöhe



- Höhengleicher Übergang vom Bahnsteig in das Fahrzeug
- Systemhöhe der Fahrzeuge von 76 cm über Schienenoberkante



Hp Aalen-West

1. Übersicht Projekt „Aalen West- Neuer Haltepunkt“

2. Neubau Haltepunkt Aalen

3. Barrierefreiheit

4. Bauarbeiten

5. Ihre Fragen

Terminmeilensteine

Der Umbau des Haltepunktes Aalen-West soll im Sommer 2024 beginnen

Antrag auf Planfeststellung beim EBA	Sept. 2021
Planrecht hat Bestandskraft	Voraussichtlich Sept 2023
Vergabe der Bauleistungen	März 2024
Baubeginn	Aug. 2024
Inbetriebnahme	Mai 2025

Bauablauf

- August 2024: 3-Wöchige durchgehende Totalsperrung der Gleise 1 und 2
 - Kein Bahnbetrieb
 - Schienenersatzverkehr seitens DB geplant
- Außerhalb der Sperrungen Bahnbetrieb läuft planmäßig weiter
- September 2024: 3-Wöchige Totalsperrung Nachts der Gleise 1 und 2
 - Kein Bahnbetrieb
 - Schienenersatzverkehr seitens DB geplant
- Personenunterführung überwiegend durchgehend begehbar

Baumaßnahmen werden überwiegend tagsüber in 2-Schichtbetrieb abgewickelt. Nachtarbeiten sind auch teilweise vorgesehen.

Hp Aalen-West

1. Übersicht Projekt „Aalen West- Neuer Haltepunkt“
2. Neubau Haltepunkt Aalen
3. Barrierefreiheit
4. Bauarbeiten
5. Ihre Fragen