

Beteiligung zum  
„Bahnhalt Aalen-West“  
am 06.07.2021

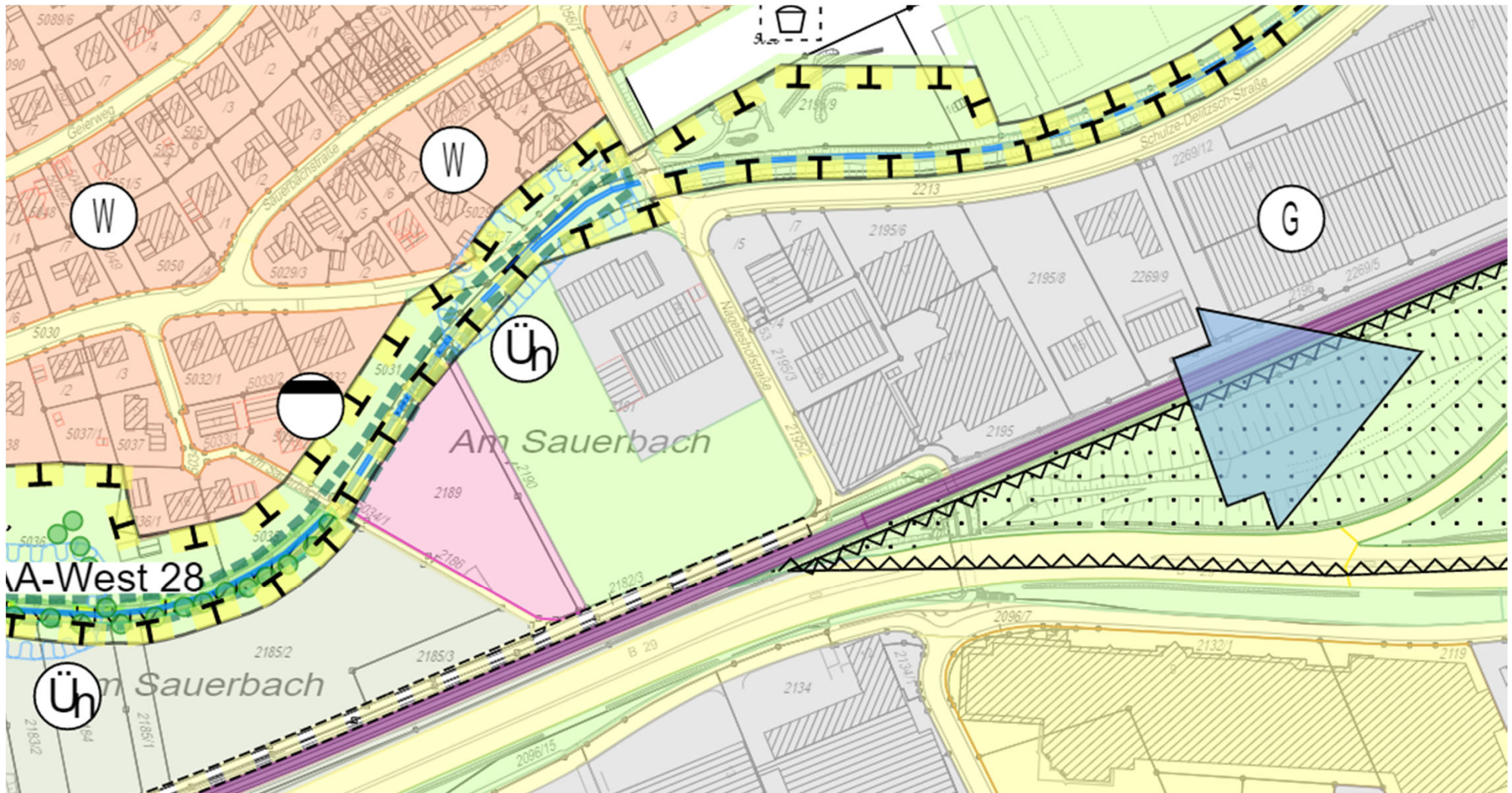
Städtebau und Freiraum





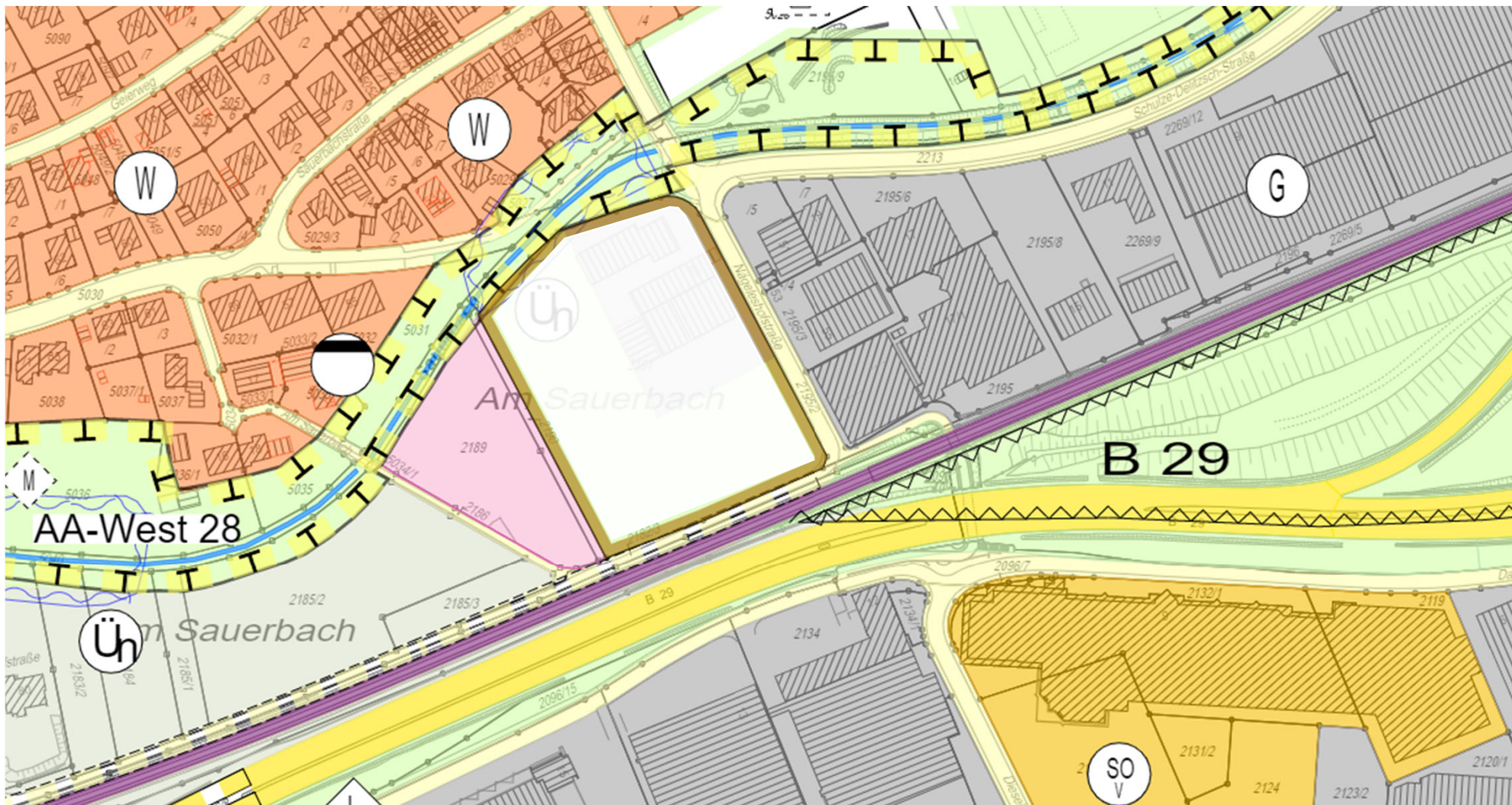


**Aktuelle Nutzungen im Umfeld des künftigen Bahnhofs Aalen-West und dem Sauerbach:**  
Stadtgärtnerei mit Gebäuden, Gewächshäusern und Lagerflächen, Bereich der  
Abwasserbeseitigung, gewerbliche Nutzungen, landwirtschaftliche Flächen



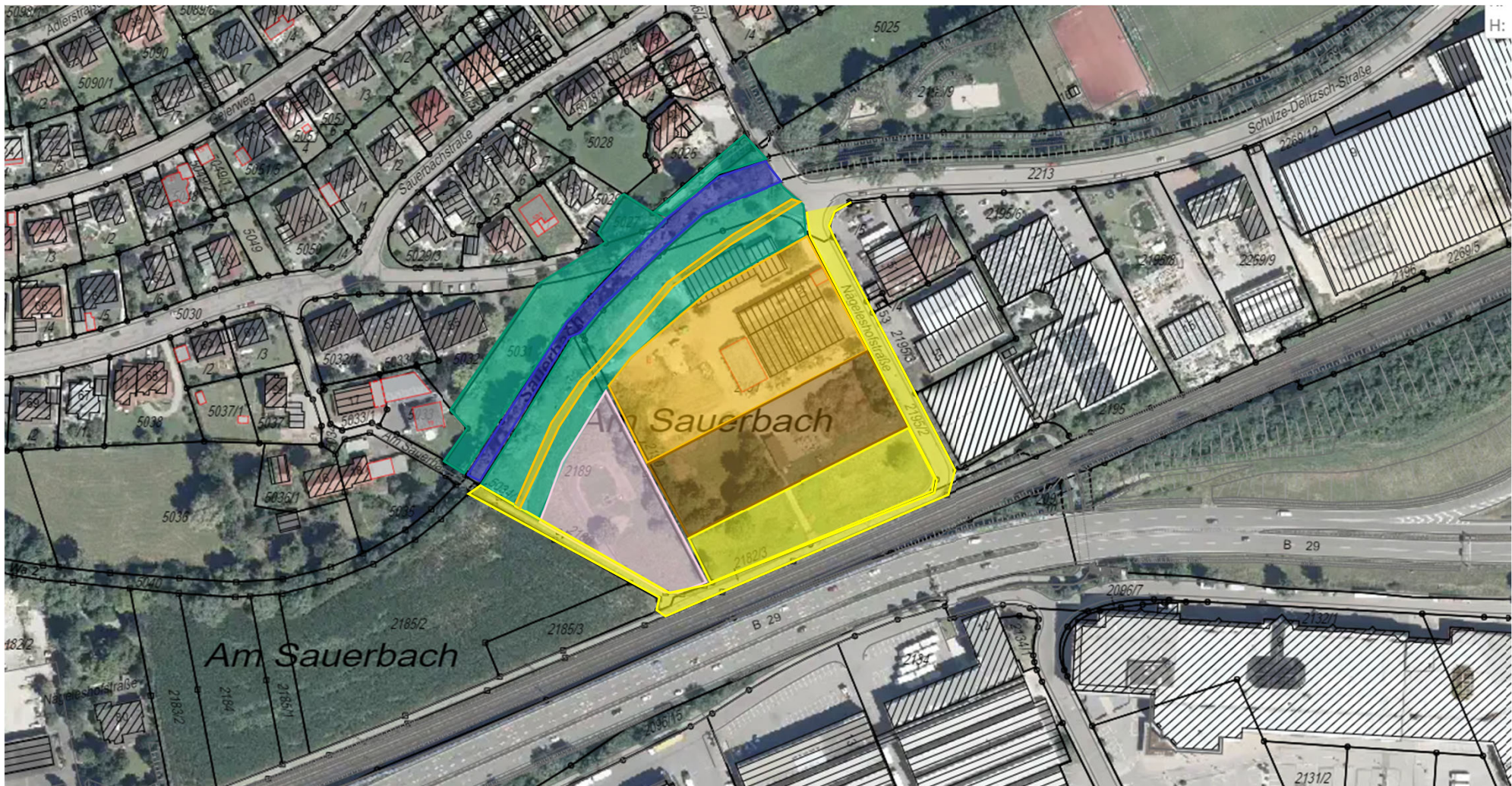
## Aussagen im wirksamen Flächennutzungs- und Landschaftsplan

Bestand: Gewerbefläche, Grünfläche, Fläche für Abwasserbeseitigung, in Natur beobachtete Überschwemmungsbereiche, Gewässer, Maßnahmenfläche und Grünstrukturen am Gewässer



## Gesamtfortschreibung Flächennutzungs- und Landschaftsplan 2030

Geplant: Mischbaufläche, Grünfläche, Fläche für Abwasserbeseitigung, in Natur beobachtete Überschwemmungsbereiche, Gewässer, Maßnahmenfläche und Grünstrukturen am Gewässer



**Nutzungszonen zwischen Bahnhof Aalen-West und Sauerbach:**  
Gewässer mit breiterem Randstreifen (grün und blau), Wohnen auf ruhiger Nordhälfte mit Fußweg am Sauerbach (orange), Dienstleistungen (braun) sowie Mobilitätsflächen (gelb) auf der Bahn zugewandter Südseite und bestehende Fläche zur Abwasserbeseitigung (rosa)

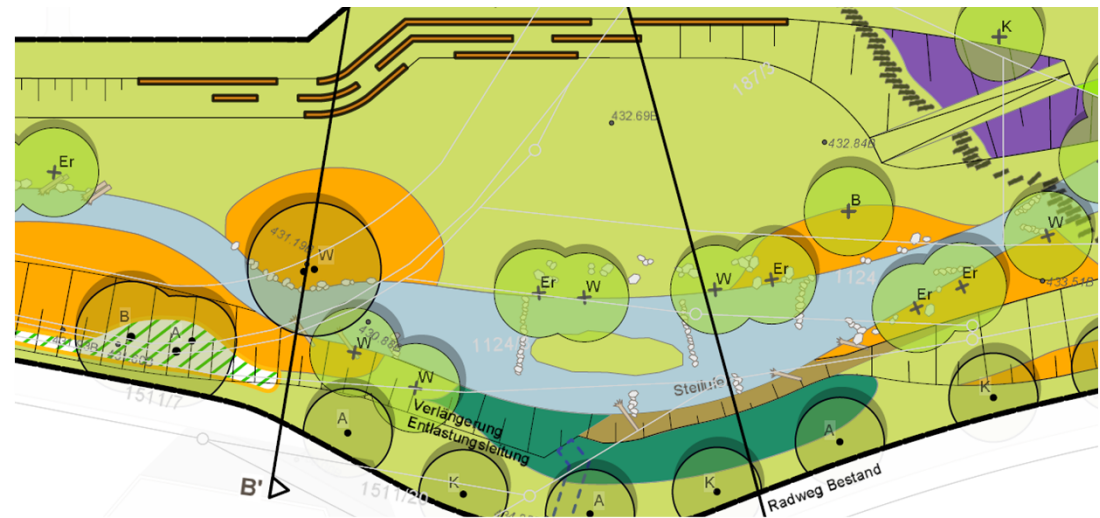
- Hochwasserschutz, um weitere Überschwemmungen verhindern
- Erweiterung der Grünstrukturen
- Zugänglichkeit von Wasser und Grünbereichen zur Erholung
- Neue Wegeverbindungen auch entlang des Sauerbachs
- Städtebauliche Entwicklung als attraktiver Auftakt / Stadteingang und Belebung des öffentlichen Raums am künftigen Bahnhof
- Dienstleistungen und Wohnen zwischen künftigen Bahnhof und Sauerbach (doppelt attraktiv)

## Ausblick:

- Bebauungsplanverfahren mit Beteiligungsformaten: 2022-2023
- Wasserrechtsverfahren



**Beispielhafte Visualisierung mit Bushaltestation**



**Beispiel Kocherrenaturierung am Union-Areal**